

受講できるコースを確認する



総合日本語コース

<http://www.cegloc.tsukuba.ac.jp/page/page000407.html>



キャリア支援日本語コース・
大学院生のための日本語科目

<http://www.cegloc.tsukuba.ac.jp/page/page000663.html>

補講日本語コース

<http://www.cegloc.tsukuba.ac.jp/page/page000408.html>



STEP1 日本語レベル判定

- プレースメントテスト受験
- 前学期成績確認



STEP2 授業参加

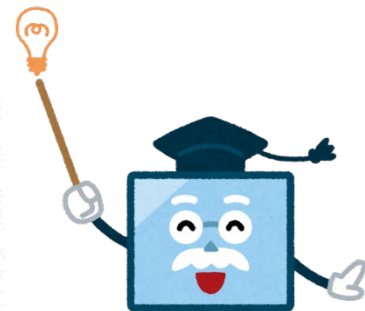
- manaba ログイン
- 時間割確認
- シラバス確認



STEP3 履修登録

- TWINS
- 支援室
- Google Form

日本語コースを受講したい



筑波大学CEGLOC日本語教育部門 ホームページ

※詳細は、[CEGLOC Website](#)→[日本語教育部門](#)→[コース案内](#)→に掲載しています。

Confirm a course that you can take



Comprehensive Japanese Course

<http://www.cegloc.tsukuba.ac.jp/page/page000407.html>



**Japanese for Professional Purposes
and Japanese Classes for Graduate
Students**

<http://www.cegloc.tsukuba.ac.jp/page/page000663.html>

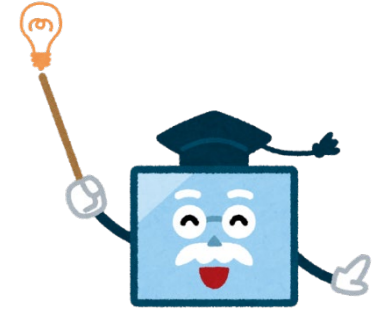


Supplementary Japanese Course

<http://www.cegloc.tsukuba.ac.jp/page/page000408.html>



Want to learn Japanese



Japanese Language Education Division
@ University of Tsukuba CEGLOC Website

**STEP1 Determine your
Japanese level**

- Take the Placement Test
- Confirm your Class Grade of the previous semester.



STEP2 Attend the class

- Login manaba
- Check the Timetable
- Refer to the syllabus



STEP3 Registration

- TWINS
- Academic Service Office
- Google form

※Details are posted on [CEGLOC Website](#) → [Japanese Language Education Division](#) → [Admission Procedure](#)